

*N  
A  
T  
U  
R  
A  
L  
E  
Z  
A* *A  
L  
B  
A  
C  
E  
T  
E  
N  
S  
E*



INSTITUTO DE ESTUDIOS ALBACETENSES  
"DON JUAN MANUEL"

Excma. Diputación Provincial de Albacete

Biblioteca Digital de Albacete «Tomás Navarro Tomás»

*Naturaleza Albacetense*  
*Nuestros insectos*

*El IEA, a través de una selección de imágenes de fotógrafos y naturalistas albacetenses, inicia una serie divulgativa que pretende mostrar la rica biodiversidad de nuestra provincia. Comenzamos con los insectos, un inmenso grupo de seres vivos. Esos grandes desconocidos, tan cerca y a la vez, tan lejos.*

*Diseño Portada, Juanjo Jiménez. "Insecto".*



**INSTITUTO DE ESTUDIOS ALBACETENSES**  
**"DON JUAN MANUEL"**

Excmo. Diputación Provincial de Albacete



E  
n  
e  
r  
o  
  
2  
0  
0  
5

	17	L
	18	M
	19	MI
	20	J
	21	V
1	22	S
2	23	D
3	24	L
4	25	M
5	26	MI
6	27	J
7	28	V
8	29	S
9	30	D
10	31	L
11		M
12		MI
13		J
14		V
15		S
16		D



INSTITUTO DE ESTUDIOS ALBACETENSES  
"DON JUAN MANUEL"

*Heteróptero del género Graphosoma. Este chinche pentatómido, nombre familiar que hace referencia a los cinco segmentos en que están divididas sus antenas, advierte de su toxicidad a sus posibles depredadores por medio de su intensa y brillante coloración.*



*Fót. Paco Cebrián.*



DIPUTACIÓN DE ALBACETE



**INSTITUTO DE ESTUDIOS ALBACETENSES  
"DON JUAN MANUEL"**

Excmo. Diputación Provincial de Albacete



F  
e  
b  
r  
e  
r  
o

2  
0  
0  
5

	21	L
1	22	M
2	23	MI
3	24	J
4	25	V
5	26	S
6	27	D
7	28	L
8		M
9		MI
10		J
11		V
12		S
13		D
14		L
15		M
16		MI
17		J
18		V
19		S
20		D



INSTITUTO DE ESTUDIOS ALBACETENSES  
"DON JUAN MANUEL"

Excma. Diputación Provincial de Albacete

Biblioteca Digital de Albacete «Tomás Navarro Tomás»

*Odonato desprendiéndose de la coraza quitinosa en la que ha completado su metamorfosis. Las libélulas (Suborden Anisoptera) presentan las alas posteriores mayores que las anteriores, nunca las cierran totalmente al posarse y tienen los ojos unidos o muy próximos.*



*Fot. José Angel García Ortega.*

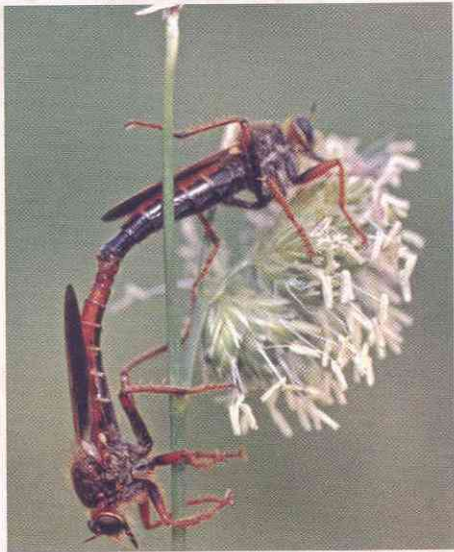


DIPUTACIÓN DE ALBACETE



**INSTITUTO DE ESTUDIOS ALBACETENSES  
"DON JUAN MANUEL"**

Excma. Diputación Provincial de Albacete



M  
a  
r  
z  
o

2  
0  
0  
5

	21	L
1	22	M
2	23	MI
3	24	J
4	25	V
5	26	S
6	27	D
7	28	L
8	29	M
9	30	MI
10	31	J
11		V
12		S
13		D
14		L
15		M
16		MI
17		J
18		V
19		S
20		D



INSTITUTO DE ESTUDIOS ALBACETENSES  
"DON JUAN MANUEL"

*Dípteros asílidos en cópula. Estos insectos, predadores encarnizados de abejas, avispas y otros dípteros, son conocidos como “moscas asesinas”. Su técnica de caza se basa en la inmovilidad y capacidad de detectar movimientos con sus grandes ojos.*



*Fot. José Manuel Realid.*



DIPLUTACIÓN DE ALBACETE



**INSTITUTO DE ESTUDIOS ALBACETENSES  
“DON JUAN MANUEL”**





A  
b  
r  
i  
l

2  
0  
0  
5

	18	L
	19	M
	20	MI
	21	J
1	22	V
2	23	S
3	24	D
4	25	L
5	26	M
6	27	MI
7	28	J
8	29	V
9	30	S
10		D
11		L
12		M
13		MI
14		J
15		V
16		S
17		D



INSTITUTO DE ESTUDIOS ALBACETENSES  
"DON JUAN MANUEL"

Excmo. Diputación Provincial de Albacete

*Díptero de la familia Syrphidae, conocidos vulgarmente como “moscas de las flores”, tienen una enorme importancia en el medio natural al utilizar el polen de numerosas especies vegetales como fuente de alimento, contribuyendo activamente a la polinización.*



Foto. Teresa Tomás.



DIPUTACIÓN DE ALBACETE



**INSTITUTO DE ESTUDIOS ALBACETENSES  
“DON JUAN MANUEL”**

Excmo. Diputación Provincial de Albacete



M  
a  
y  
o  
  
2  
0  
0  
5

16	L
17	M
18	MI
19	J
20	V
21	S
1	22 D
2	23 L
3	24 M
4	25 MI
5	26 J
6	27 V
7	28 S
8	29 D
9	30 L
10	31 M
11	MI
12	J
13	V
14	S
15	D



INSTITUTO DE ESTUDIOS ALBACETENSES  
"DON JUAN MANUEL"

Excmo. Diputación Provincial de Albacete

*Heteróptero pentatómido del género Eurydema.  
Los denominados “chinchas hediondas”  
constituyen un género altamente diversificado,  
algunas de cuyas especies, a pesar de su nombre,  
son apreciadas en ciertos países como ingredientes  
de la cocina local.*



*Fot. José Angel García Ortega.*



DIPUTACIÓN DE ALBACETE



INSTITUTO DE ESTUDIOS ALBACETENSES  
“DON JUAN MANUEL”

Excmo. Diputación Provincial de Albacete



Junio

														1	2	3	4	5
6	7	8	9	10	11	12	13	14	15	16	17	18	19					
20	21	22	23	24	25	26	27	28	29	30								

2005

L M MI J V S D L M MI J V S D



INSTITUTO DE ESTUDIOS ALBACETENSES  
"DON JUAN MANUEL"

Excmo. Diputación Provincial de Albacete

*Oryctes nasicornis*, conocido vulgarmente como “escarabajo rinoceronte ibérico” (Coleoptera, Scarabaeoidea). Los adultos vuelan torpemente al atardecer por lo que son frecuente presa de rapaces nocturnas.



Fot. Miguel Arroyo.



DIPUTACIÓN DE ALBACETE



INSTITUTO DE ESTUDIOS ALBACETENSES  
“DON JUAN MANUEL”



Julio

														1	2	3
4	5	6	7	8	9	10	11	12	13	14	15	16	17			
18	19	20	21	22	23	24	25	26	27	28	29	30	31			

2005

L M MI J V S D L M MI J V S D



INSTITUTO DE ESTUDIOS ALBACETENSES  
"DON JUAN MANUEL"

Excmo. Diputación Provincial de Albacete

Biblioteca Digital de Albacete «Tomás Navarro Tomás»

*Langosta marroquí (Dociostaurus maroccanus) realizando la puesta. Este ortóptero, debido a su elevado potencial reproductivo y capacidad de gregarización, es capaz de originar una de las plagas más temidas por los agricultores.*



*Fot. Ricardo Gómez Ladrón de Guevara.*



DIPUTACIÓN DE ALBACETE



**INSTITUTO DE ESTUDIOS ALBACETENSES  
"DON JUAN MANUEL"**

Excm. Diputación Provincial de Albacete





Agosto	1	2	3	4	5	6	7	8	9	10	11	12	13	14
	15	16	17	18	19	20	21	22	23	24	25	26	27	28
	29	30	31											
2005	L	M	MI	J	V	S	D	L	M	MI	J	V	S	D



INSTITUTO DE ESTUDIOS ALBACETENSES  
 "DON JUAN MANUEL"

Excmo. Diputación Provincial de Albacete

Biblioteca Digital de Albacete «Tomás Navarro Tomás»

*Los “caballitos del diablo”, se incluyen dentro del Orden Odonata. Forman el Suborden Zygoptera, de cuerpo muy delgado y con capacidad para doblar las alas sobre el cuerpo en reposo. El ejemplar fotografiado, perteneciente al género Calopteryx, es un excelente depredador especializado en la cacería aérea.*



*Fot. Paco Cebrián.*



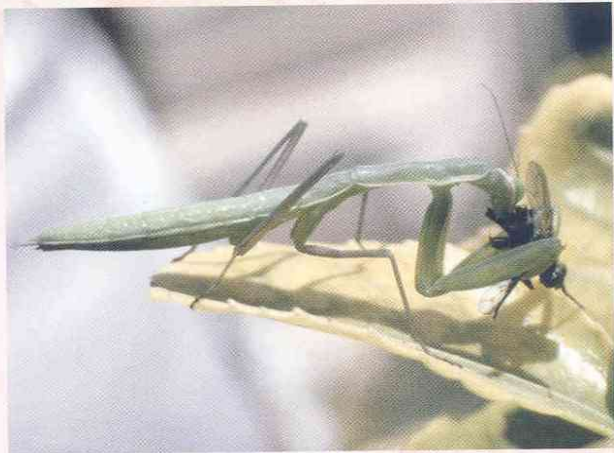
DIPUTACIÓN DE ALBACETE



**INSTITUTO DE ESTUDIOS ALBACETENSES  
“DON JUAN MANUEL”**

Excma. Diputación Provincial de Albacete

Biblioteca Digital de Albacete «Tomás Navarro Tomás»



Septiembre													1	2	3	4
5	6	7	8	9	10	11	12	13	14	15	16	17	18			
19	20	21	22	23	24	25	26	27	28	29	30					
2005	L	M	MI	J	V	S	D	L	M	MI	J	V	S	D		



INSTITUTO DE ESTUDIOS ALBACETENSES  
"DON JUAN MANUEL"

Excmo. Diputación Provincial de Albacete

*Ejemplar inmaduro hembra de Mantis religiosa, uno de los mántidos de más amplia distribución circunmediterránea. Fue introducida por el hombre en Norteamérica y Australia para aprovechar su enorme capacidad predadora frente a otros insectos.*



*Fot. Miguel Arroyo.*



DIPUTACIÓN DE ALBACETE



**INSTITUTO DE ESTUDIOS ALBACETENSES  
"DON JUAN MANUEL"**

Excmo. Diputación Provincial de Albacete



Octubre

1 2

3	4	5	6	7	8	9	10	11	12	13	14	15	16
17/31	18	19	20	21	22	23	24	25	26	27	28	29	30

2005 L M MI J V S D L M MI J V S D



INSTITUTO DE ESTUDIOS ALBACETENSES  
"DON JUAN MANUEL"

Excma. Diputación Provincial de Albacete

*Macho de Steropleurus notarioi. Este tettigónido, de color negro brillante con tegminas amarillas, es un rarísimo endemismo distribuido únicamente en algunos parajes de las sierras situadas al sur de la provincia de Albacete. Descrito recientemente, su descubrimiento fue dedicado al entomólogo D. Antonio Notario.*



Fot. Ricardo Gómez Ladrón de Guevara.



DIPUTACIÓN DE ALBACETE



INSTITUTO DE ESTUDIOS ALBACETENSES  
"DON JUAN MANUEL"

Excmo. Diputación Provincial de Albacete



Noviembre	<b>1</b>	2	3	4	5	<b>6</b>	7	8	9	10	11	12	<b>13</b>	
	14	15	16	17	18	19	<b>20</b>	21	22	23	24	25	26	<b>27</b>
	28	29	30											

**2005** L M MI J V S **D** L M MI J V S **D**



**INSTITUTO DE ESTUDIOS ALBACETENSES**  
**"DON JUAN MANUEL"**

Excmo. Diputación Provincial de Albacete

Biblioteca Digital de Albacete «Tomás Navarro Tomás»

*Empusa pennata.* Característica de esta especie de mántido son las largas antenas bipectinadas que luce el macho adulto, al tiempo que su vértex frontal se prolonga en una marcada protuberancia. Los individuos de esta especie presentan una notable capacidad mimética.



Fot. Teresa Tomás.



DIPUTACIÓN DE ALBACETE



INSTITUTO DE ESTUDIOS ALBACETENSES  
"DON JUAN MANUEL"

Excmo. Diputación Provincial de Albacete





*Purpuricenus budensis*, coleóptero cerambícido de intensa y brillante coloración metalizada. Aunque de régimen polífago, sus larvas muestran una especial predilección por la madera de las frondosas.



Fot. José Manuel Reolid.



DIPUTACIÓN DE ALBACETE



INSTITUTO DE ESTUDIOS ALBACETENSES  
"DON JUAN MANUEL"

Excma. Diputación Provincial de Albacete