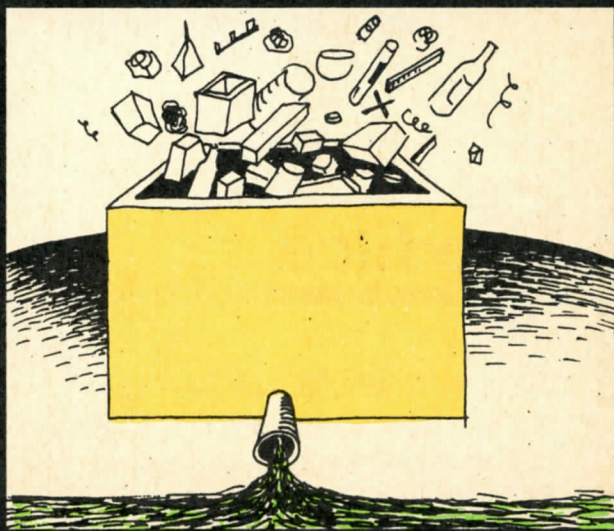
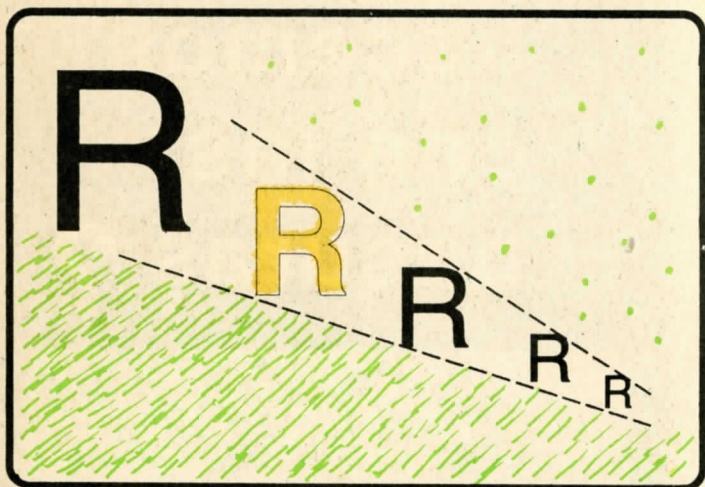


¿Qué
hacemos
con las
basuras?



AEDENAT ALBACETE





Reduce...

■ EL VOLUMEN DE LA BASURA:

- No adquiriendo productos sobreempaquetados.
- Utilizando productos que vayan en envases retornables.
- Reparando elementos del hogar en lugar de cambiarlos.
- Adquiriendo productos bien hechos y duraderos.

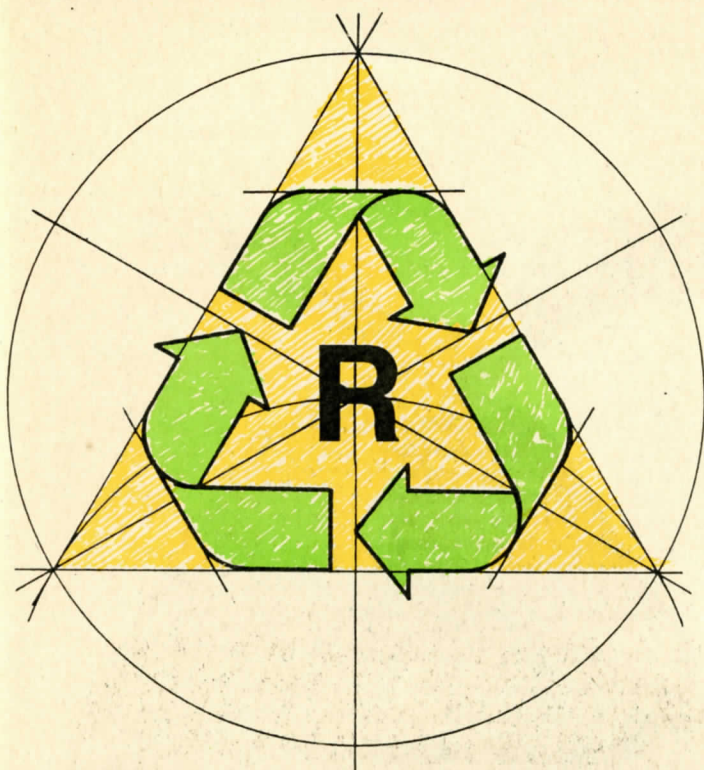
¿QUÉ HACER?



Reutiliza...

■ **AQUELLO QUE PUEDas UTILIZAR DE NUEVO**

-Frascos de vidrio, bolsas de plástico, cajas, papel escrito por una cara, bidones de plástico, etc...



Recicla...

**AQUELLO QUE NO UTILICES Y PUE-
DAS RECUPERAR Y SEPARAR:**

papel, vidrio, pilas, trapos y ropa, etc...llevándolo
a los contenedores específicos o a los puntos de
recogida selectiva para su posterior...

→ **RECICLAJE** ←

¿POR QUÉ CONSTITUYEN HOY UN PROBLEMA?



LOS

residuos han existido desde que nuestro planeta ha tenido seres vivientes. Los desechos animales y vegetales sirvieron desde un principio a la vida de los ecosistemas integrándose en su ciclo. Por su parte, el hombre, en su actividad siempre ha producido desperdicios, pero...

¿QUÉ HA OCURRIDO PARA QUE HOY CONSIDEREMOS COMO GRAN PROBLEMA LA PRESENCIA DE ESTOS RESIDUOS?

La evolución de los modos de vida, desde la industrialización, ha introducido materiales nuevos difíciles de degradar, costumbres nuevas y nuevas expectativas. La explosión demográfica ha provocado un desarrollo exponencial del problema, y es que...

"TODO AQUELLO QUE SE TIRA, NO DESAPARECE TOTALMENTE".

Esta es la causa de numerosos problemas medio-ambientales que encontramos hoy en día. Alimentada por los envases sin retorno, el embalaje excesivo, y la noción ya aceptada del "usar y tirar", al concebirse productos que no están diseñados para durar, la cantidad anual de desechos ha alcanzado niveles intolerables en estos últimos años.

LAS BASURAS SON HOY UNO DE LOS GRANDES PROBLEMAS DE NUESTRA SOCIEDAD CONSUMISTA.

NO

**a la incineración
de basuras.**

**-TRASLADA EL PROBLEMA A LA ATMÓSFE-
RA, NO LO RESUELVE.**

(Nuestros ojos dejan de verlo, pero nuestros pulmones y nues-
tras células y las de otros seres vivos, siguen detectándolo).

**-EN MUCHOS CASOS, TRANSFORMA PRO-
DUCTOS INERTES EN TÓXICOS, GENERAN-
DO UN PRODUCTO FINAL MÁS PROBLEMÁ-
TICO QUE EL RESIDUO DEL QUE PARTEN.**

NO

**al enterramiento
indiscriminado de basuras.**

**PREVIAMENTE ES NECESARIO UN
PROCESO DE
REDUCCION,
REUTILIZACION Y
RECICLAJE**

**-EL ENTERRAMIENTO SIMPLEMENTE ES-
CONDE EL PROBLEMA, NO LO RESUELVE.**

**-PUEDE CONTAMINAR CON FACILIDAD
AGUAS SUBTERRÁNEAS Y SUPERFICIALES.**