

Revista n.º 114 -

**LOS ASES
VISTEN
DE BLANCO**

EL ALBACETE BALOMPIE

crónica de ALBACETE

PERIODICO DE INFORMACION GENERAL
Director: Demetrio Gutiérrez Alarcón

N.º 44 — Año IV — Octubre 1975 — 15 Ptas.

SIEMPRE TUVO JUGADORES FAMOSOS

El Albacete Balompié siempre tuvo grandes figuras en sus filas. Vilanova, Moll, Mendiondo, Timor, Tabales y muchos más. En págs. 15 y 16, un interesante reportaje de Sánchez de la Rosa.

ATENTA MASSIEL

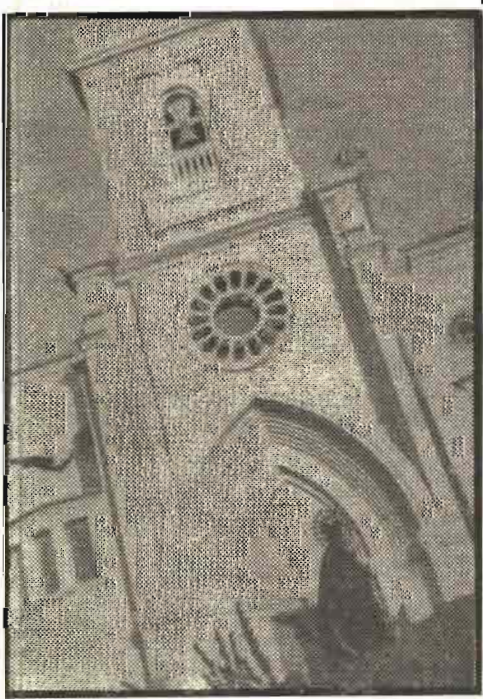


Massiel agradeció a Rodrigo Rubio atentamente, que la citara en CRÓNICA, y ahora el autor agusa recibo con otro magnífico artículo. (Pág. 9)

LA VIRGEN, VIAJERA

HOMENAJE EN LERIDA A LA VIRGEN DE LOS LLANOS

La Real y Pontificia Academia Mariana de Lérida tiene la deferencia, en este mes de octubre, de ofrecer un homenaje a la Patrona de Albacete, la Virgen de los Llanos. Fundada la institución hace 113 años, su prestigio en el ámbito religioso es internacional; ha sido distinguida por Papas y Reyes, y tiene por norma dedicar dos jornadas de cada mes de octubre a una advocación.



Quizás escape a una gran mayoría del pueblo —desplazado el tema por acentos que se consideran más trascendentales, en una exigencia de la actualidad— el alcance de una distinción a Albacete y su Patrona —cuando tan recientemente han terminado las fiestas de la feria celebrada en su honor—; pero no puede pasar desapercibido para CRÓNICA que, desde hace cuatro años deja constancia fiel en sus columnas de

cuanto histórica y sentimentalmente interesa y afecta a esta provincia.

¿SUPERSTICION EN CORTES?

(Interesante artículo de Domingo Henares en pág. 21)

LA REVISTA "POSIBLE"

SE EQUIVOCÓ DE PUERTA

(Editorial pág. 3)

LOS VECINOS DEL BARRIO-HOGAR

¿PAGARAN LA PARROQUIA DE FATIMA?

FORMULA SUGERIDA: 7.000 PTS. CADA UNO

NO TODOS ESTAN CONFORMES CON LA DONACION A LA IGLESIA

Estiman que debe ser un regalo de la Obra S. del Hogar

Sobre las reivindicaciones de los vecinos del Barrio-Hogar que desean las escrituras que legalicen la posesión de sus viviendas, nuevas noticias, relacionadas con el posible pago de la parroquia de Fátima a prorrato.—(Pág. 10).



Banco de Albacete

Oficina Principal:
Tesifonte Gallego, 14 - Albacete

SUCURSALES EN:

Albacete (Ag. Urbana n.º 1), Albacete (Ag. Urbana n.º 2), Almansa, Alpera, El Bonillo, Elche de la Sierra, Hellín, La Roda, Manzanares, Minaya, Ontur, Requena, Socovos, Socuélamos, Tobarra, Tomelloso, Valdepeñas, Villamalea y Villarrobledo.

(Aprobado por el Banco de España con el núm. 10.529).