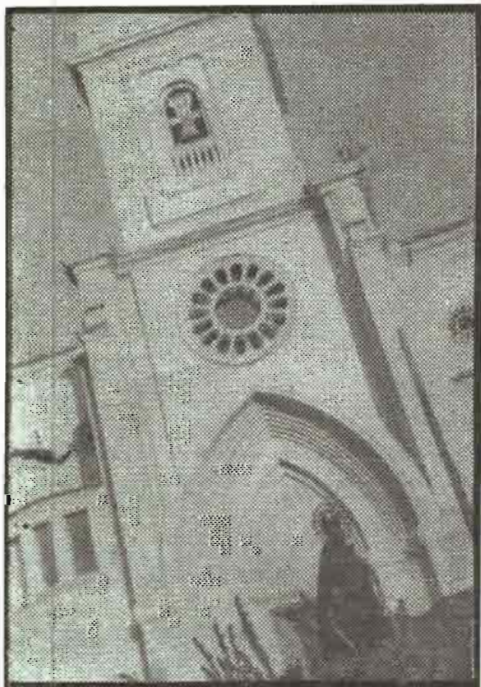


¿UN TESORO

BAJO LA CATEDRAL?

GRANDES SOTANOS PUE- DEN OCULTAR VALIOSAS OBRAS DE ARTE

La noticia saltó, espectacular, durante la presentación del libro de Luis - Guillermo García Saúco "La catedral de San Juan Bautista de Albacete". ¿Qué se oculta en los sótanos y en dependencias secretas de la Catedral? probablemente nada; posiblemente un tesoro. No hay otro medio de averiguarlo que autorizar la investigación.



Existen documentos del siglo XVII, refiriendo que, hace siglos, en los sótanos de la iglesia de San Juan se almacenaban grandes cantidades de trigo, lo que puede indicar por-

ciones monumentales. El antiguo silo no ha sido inspeccionado. (Pasa a la pág. 11)

crónica

de ALBACETE

PERIODICO DE INFORMACION GENERAL

Director: Demetrio Gutiérrez Alarcón

N.º 103 - Año VIII - 1 Julio 1979 - 20 Ptas.

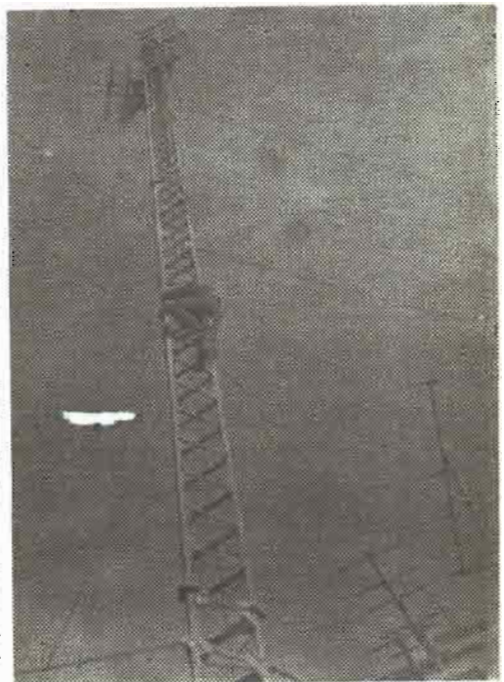
MIGUEL RODRIGUEZ, EL HOMBRE DE LA TV.

HACE AÑOS ASUMIO VOLUNTARIAMENTE LA RESPONSABILIDAD DE QUE EN ALBACETE SE VIERAN LOS PROGRAMAS, SE JUGÓ LA VIDA Y NO COBRÓ UN CÉNTIMO

(Reportaje de la serie «Forjadores de la economía provincial» en pág. 16)

LA BREVA ESTA MADURA

(EDITORIAL, pág. 3)



ERRORES DEL CONSEJO PRESBITERIAL DE 1971

Una colaboración de Emilio González Álvarez.

(Última pág.)

EL OBISPO INIESTA HA DONADO SUS RIÑONES



Para que, tras su fallecimiento, puedan utilizarse en trasplantes a enfermos sin funcionamiento renal, el Obispo auxiliar de Madrid don Alberto Iniesta ha hecho donación de sus riñones. El Obispo albacetense se comprometió a ello

en el curso de una entrevista con una Comisión del Riñón de la zona centro de Madrid.

Monseñor Iniesta anunció a los enfermos renales que le visitaron su propósito de informar al Secretario de Pastoral Sanitaria sobre la necesidad de publicar a nivel nacional una carta que oriente a todos los españoles y les informe que la Iglesia no tiene absolutamente nada que oponer a estas donaciones voluntarias de órganos.



Banco de Albacete

Oficina Principal:

Plaza del Caudillo - ALBACETE

SUCURSALES EN:

Albacete (Ag. Urbana n.º 1), Albacete (Ag. Urbana n.º 2), Almansa, Alpera, El Bonillo, Cuenca, Elche de la Sierra, Hellín, La Roda, Manzanares, Minaya, Ontur, Requena, Socovos, Socuéllamos, Tobarra, Tomelloso, Valdepeñas, Villamalea y Villarrobledo.

(Aprobado por el Banco de España con el n.º 30.329)