

crónica

DE ALBACETE Y CASTILLA-LA MANCHA

SEMANARIO REGIONAL DE INFORMACION GENERAL

Director: Demetrio Gutiérrez Alarcón

Núm. 132 (II época). Año XV. Domingo, 9 de febrero de 1986.

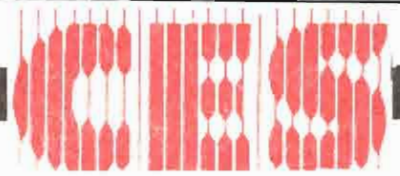
75 PTAS.

(incluye IVA)

DIRECCION
DE COMUNICACION

Entradas

14-2-86



CENTRO DE ESTUDIOS SUPERIORES

HIGINIO OLIVARES

ESTUDIANTES DE INFORMATICA

Cursos de preparación

BASIC, COBOL Y PASCAL

Plazas limitadas

Marqués de Villores, 18

Tel. 23-31 11

ALBACETE

Lucha contra la droga en Castilla-La Mancha

«Inválidos de la medicina legal», por la metadona

(Aunque sustituye a la heroína y disminuye la criminalidad)

- **La Comisión Provincial contra la Droga la empleará para deshabituarse a toxicómanos.**

Recientemente dábamos noticia de la creación en Albacete y otras provincias de Castilla-La Mancha de una Comisión Provincial contra la Droga, que pondrá en práctica un sistema adoptado por otros países y ya muy utilizado, desde hace años, en Estados Unidos.

Con el suministro controlado de metadona a los heroínómanos se pretende conseguir la deshabituación; es una droga generalmente aceptada como mal menor para el tratamiento de drogadictos en vías de desintoxicación, de los que, como decíamos en nuestra información del pasado día 19, sólo hay uno actualmente en Albacete.

Sin embargo, la metadona no es una panacea maravillosa. Combate la drogadicción, porque es un producto de sustitución para los heroínómanos, pero también tiene graves inconvenientes.

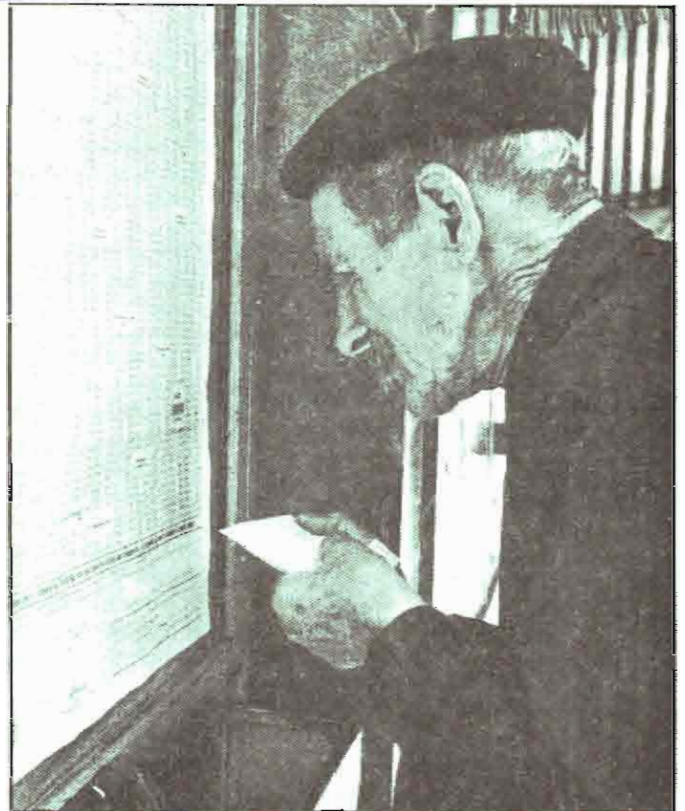
(Página 15)

Ante el referéndum

El lío de la papeleta

- **Proaliancistas integrales, emplazados a votar negativamente.**

(Página 3)



Hacia una Lotería Regional

- Miles de millones de Castilla-La Mancha perdidos en el juego.
- Todos los años, docenas de castellano-manchegos millonarios.

Miles de millones de pesetas de Castilla-La Mancha se pierden anualmente con la Lotería Nacional. Una Lotería Regional multiplicaría los ingresos de la Consejería de Hacienda y todos los años habría docenas de millonarios castellano-manchegos. Cuando la Junta de Comunidades va a conceder autorización para instalar casinos en su territorio, es buen momento de considerar las posibilidades que ofrecería una Lotería Regional, independientemente de otras modalidades nacionales de juego.

(Página 14)