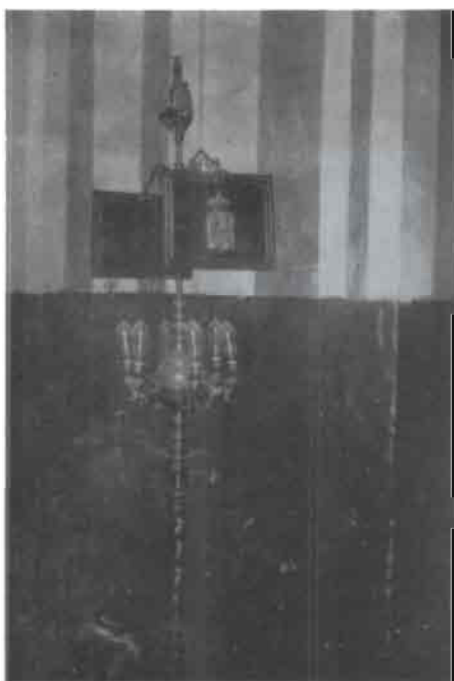


## ALBOREA

La pequeña villa de Alborea fue visitada por la Comisión Provincial de la Exposición de Sevilla y de la iglesia parroquial de la Natividad fue elegido “*un velón antiguo de seis brazos de metal dorado*”. También se reparó en unos azulejos barrocos del zócalo de la capilla de la Virgen del Rosario que, lógicamente, no se desmontaron. Sin embargo, la parroquia en estas fechas también poseía otras piezas artísticas de interés, entre ellas obras de Salzillo y Roque López<sup>1</sup>. Además, hubo una cruz procesional de plata barroca “*con efigies arregladas a los modelos*” del primero de estos escultores<sup>2</sup>.



## VELÓN.

¿S. XVIII-XIX?

Latón dorado.

Medidas: Alto, 146 cm. Ancho, 51 cm.

Peso: 10 Kg. 700 g.

¿Perdido?

Este velón, que no sabemos si se conserva, es una voluminosa lámpara de metal dorado, formada por un recipiente con seis mecheros en forma de león y de un eje, cuyo pie es circular con una columna salomónica; el asa superior —según la fotografía— remata en un león que sostiene un escudito. Asimismo, del eje parten sendas placas o paraluces adornadas también con escudos timbrados de corona real. El conjunto se complementa con unas despabiladeras y ganchitos pendientes de unas cadenas.

<sup>1</sup> De Salzillo existía un San José, y de Roque López una imagen de la Purísima Concepción.

<sup>2</sup> SÁNCHEZ MORENO, J.: *Vida y obra de Francisco Salzillo*. Editora Regional de Murcia, 1983. 2.ª ed., pág. 87.