

Fig. 9: Proceso de sobreimposición

Poco después del Km. 16, de nuevo afloran las pizarras grises-rojizas y más tarde las negras, siempre con un buzamiento hacia el NO (véase Fig. 10).

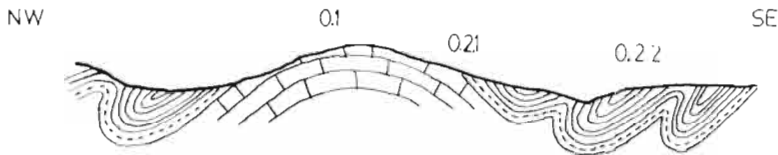


Fig. 10: Corte esquemático de los materiales paleozoicos estudiados en la parada 7. Véase la edad y el tipo de materiales en la figura 5.

El recorrido acabará poco antes de llegar al Km. 17, donde se encuentra el puente sobre el río Villanueva. Pocos metros antes de dicho Km., en una pared que queda ligeramente apartada de la carretera, a nuestra derecha, aparecen unos micropliegues de tipo Kink-band (Foto 25). Se trata de unos pliegues de pocos centímetros, cuyas agudas charnelas introducen una nueva lineación y que nos indica cómo, efectivamente, las pizarras se encuentran intensamente deformadas con pliegues de dimensiones muy variadas.

La zona en la que puede ser estudiado el metamorfismo es muy amplia, ocupando una buena parte de la hoja de Bienservida; si hemos escogido este trayecto es porque creemos que es el lugar donde se aprecia mejor tanto la estructura como la serie paleozoica (sobre todo las pizarras). Evidentemente pues, existen otras posibilidades, pero ninguna reunirá las condiciones que acabamos de señalar.