

Nivel 2.

- 1) Reconstrucción del ambiente de depósito.
- 2) Deducción de la energía del medio.
- 3) Detección y observación de los fenómenos de ladera.
- 4) Realización de una columna estratigráfica en la que aparezcan los términos de la serie triásica.

PARADA N.º 10

Coordenadas U.T.M. (30SWH438767).

Véase esquema de situación, figura 11.

Desde la parada anterior hasta Vianos la carretera sigue un trazado sinuoso y ascendente y en buena parte discurre por un espectacular barranco. A unos 150 m. antes de llegar a Vianos divisamos ya el pueblo y será el momento en que podremos realizar una nueva parada. Para ello nos desplazaremos unos metros a nuestra derecha, para llegar hasta el borde del barranco; desde este lugar la panorámica es impresionante, pues aparece el espectacular tajo producido por la erosión remontante del río Quiñones (Foto 29) afluente del río Alcaraz. Desde este punto además podremos observar, frente a nosotros, la discordancia angular que separa a los materiales del Mioceno, sobre los que se asienta Vianos, de los del Lías (Foto 30).

Nuestra actividad consistirá también en tomar dirección y buzamiento de los materiales liásicos y miocenos, que aquí buzanan ligeramente hacia el SO, así mismo recogeremos muestras de las rocas que afloran y comprobaremos la existencia de las calcarenitas bioclásticas miocenas.

Reemprenderemos la marcha dejando atrás Vianos y aproximadamente a 1 Km. del pueblo, a la derecha de la carretera, vemos de nuevo aflorar el Lías buzando al NE; es evidente pues, la presencia de un suave sinclinal en cuyo centro aparecen los limos y arenas blancas que en nuestro itinerario, constituyen el techo de la serie miocena. Si seguimos un corto trayecto a pie tendremos ocasión de comprobar como el Lías más tarde cambia de buzamiento hacia el SO lo cual nos indica ahora la existencia de un anticlinal.

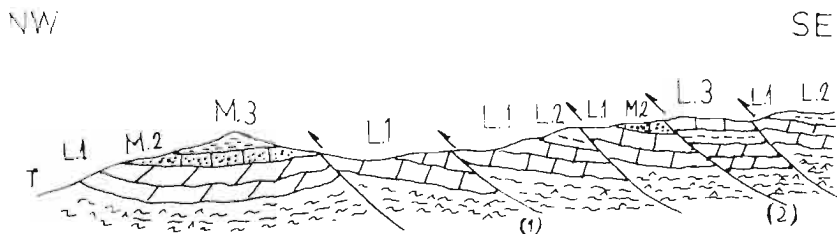


Fig. 13: Corte esquemático donde se observa el sinclinal de Vianos y la zona de escamas; no se ha dibujado el anticlinal a causa de su pequeña magnitud. Con los números 1 y 2 se indican las escamas de las paradas 11-1 y 11-2 respectivamente.