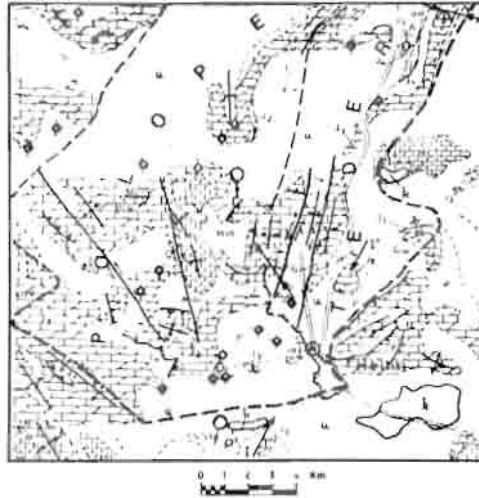


MAPA GEOLOGICO DEL SECTOR DE HELLIN (ALBACETE).



LEYENDA

CUATERNARIO		Q Arcillas, arcillas y limos.
PLIOCENO		P Conglomerados y arcillas.
MIOCENO MEDIO		M ₂ Calizas bioclasticas.
		M ₁₀ Margas.
CRETACICO INFERIOR		C ₁ Arenas y arcillas. Yacimientos de "bitulas".
CRETACICO SUP. KIMMER. INF.		C ₂ Calizas nodulosas, margocalizas y margas.
DORNER		D Dolomitas.
LIAS		L ₁ Arcillas y dolomitas azules.
TRIAS		T Arcillas oligocenas y yesos.

SIGNOS

	Contacto estratigráfico.
	Falla.
	Cobalgamiento.
	Falla de desgarro.
	Anticlinal.
	Sinclinal.
	Sondeo y manantial.
	Límite de sistema tectónico.
	Corte estratigráfico.

ESQUEMA HIDROGEOLOGICO

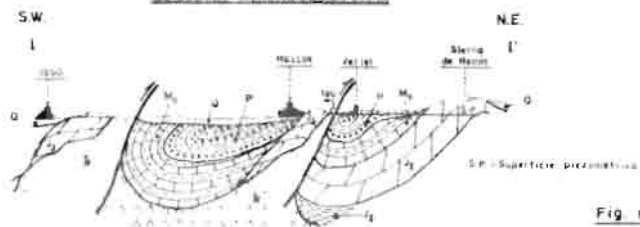


Fig. nº 2