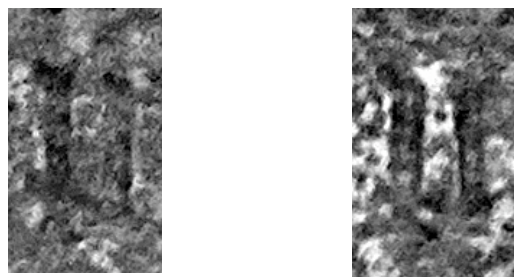


p. Elaborada a partir de un primer trazo vertical que desciende por debajo de la caja de escritura. El segundo trazo surge desde una altura de 1/4 aproximadamente del primero, y se une a este con un trazo horizontal, dejando la parte superior abierta:



r. El tipo de "r" elegido por el maestro lapicida para ejecutar la inscripción fue la "recta" y no la "redonda" (similar a un 2), lo que colisiona con la segunda ley de Meyer. Muy esbelta, está constituida por dos trazos, uno grueso y vertical, con engrosamientos en sus extremos superior e inferior, y otro superior horizontal finalizado de la misma manera:

