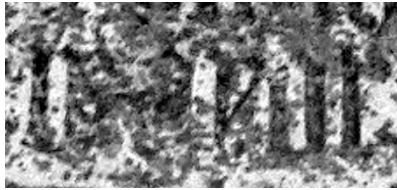


En cuanto a la segunda ley de Meyer, establece la utilización de la “r redonda” con forma de 2 cuando va precedida de una letra con curva a la derecha. Como ya se ha indicado, la “r” utilizada en todos los casos es la “recta” y nunca la “redonda”, por lo que esta segunda ley no se cumple en la inscripción. Ocurre así en el caso de “mayor” (ejemplo inferior), donde se usa la “r vertical o recta” y no la “redonda”:



Abreviaturas. El texto se compone de trece palabras, donde sólo dos de ellas aparecen abreviadas (el 15'4%). Concretamente los dos únicos nombres propios: Juan y Enrique, cada uno presente en una de las dos líneas de la inscripción. El primer caso se resuelve mediante la suspensión de la “n” final y se señala con una línea superior horizontal, elementos ambos muy comunes en la escritura libraria, “Iua(n)”:



En cuanto al segundo, sólo se conservan los tres primeros caracteres: “enr”, y un cuarto muy desdibujado (posiblemente una “i” o “y”), seguida tal vez de una quinta letra hoy desaparecida. A continuación existe un espacio vacío hasta el borde de la lápida, a modo de margen, igual que sucede en el otro extremo y sugerido además por el área disponible. Seguramente debió de existir también un signo de abreviación hoy desaparecido, aunque es de suponer que consistiera en una línea horizontal superior al igual que ocurre en el caso anterior: