

que resultan de gran valor diagnóstico. *T. × roblei* suele ser planta de aspecto bicolor, con las partes altas de los tallos amarillentas, mientras que *T. × mugronense* es grisácea o verde grisácea en toda la longitud del tallo. Las hojas superiores de los tallos floríferos son generalmente más anchas en *T. × roblei* (c. 4,5-5,5 mm), sobre todo en los ejemplares examinados de ambos híbridos con morfología típica. La clase de indumento presente en *T. × ro-*

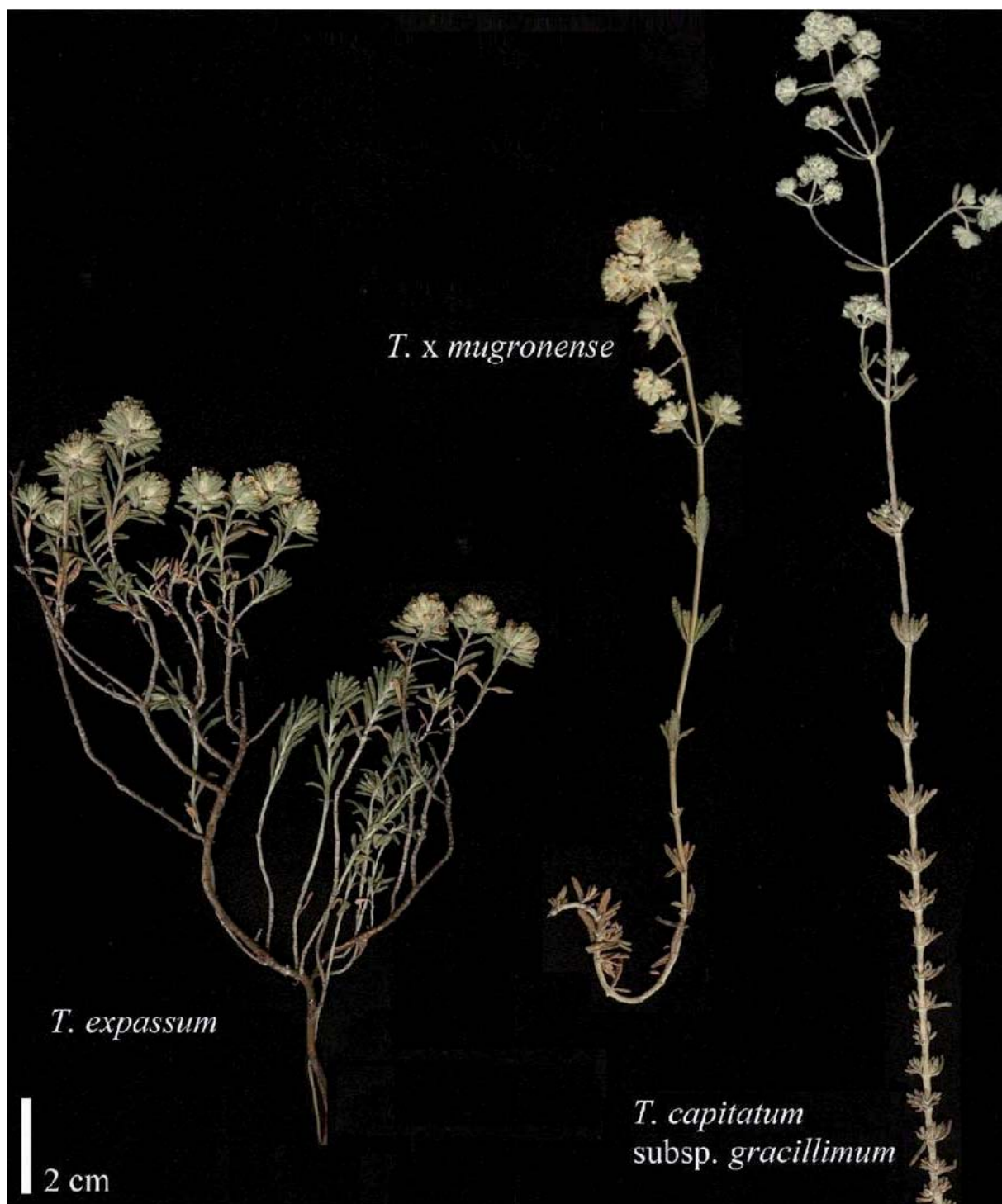


Figura 3. Muestra de *T. × mugronense* y de sus dos progenitores (Foto: R. Roselló).