

Revista nº 114 -

FUTURO  
INCIERTO DEL

# CASINO PRIMITIVO

## ¿SE SALVARA SU FACHADA?

FUNDADO EN 1849, TUVO SU PRIMER DOMICILIO EN LA CALLE DEL ROSARIO

INSTALADO EN LA CALLE MAYOR, FUE INCENDIADO DURANTE LA GUERRA

# crónica

de ALBACETE

PERIODICO DE INFORMACION GENERAL

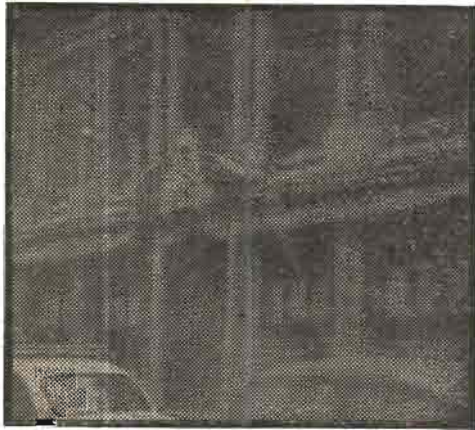
Director: Demetrio Gutiérrez Alarcón

N.º 39 — Año IV — 1 DE JUNIO, 1975 — 15 Ptas.

## LA LEY DE EDUCACION, VULNERADA

### A PESAR DE LAS EVALUACIONES, SIGUEN VERIFICANDOSE EXAMENES

La Asociación del Profesorado Estatal de Educación General Básica no está conforme con muchos planteamientos docentes, y en sus acuerdos hacen claras denuncias. Una de ellas se refiere a las evaluaciones continuas, pero han acabado con los exámenes, vulnerándose en la práctica la Ley General de Educación. Este y otros asuntos de interés docente, en pág. 10.



El Casino Primitivo es una institución en la ciudad, y por lo tanto nos importa e interesa. El próximo día 15, sus socios, en asamblea, decidirán lo que ha de ser este centro social, en trance de radicales reformas. Que no se pierda su fachada —oscura y añosa, como justificando su rancia solera, en

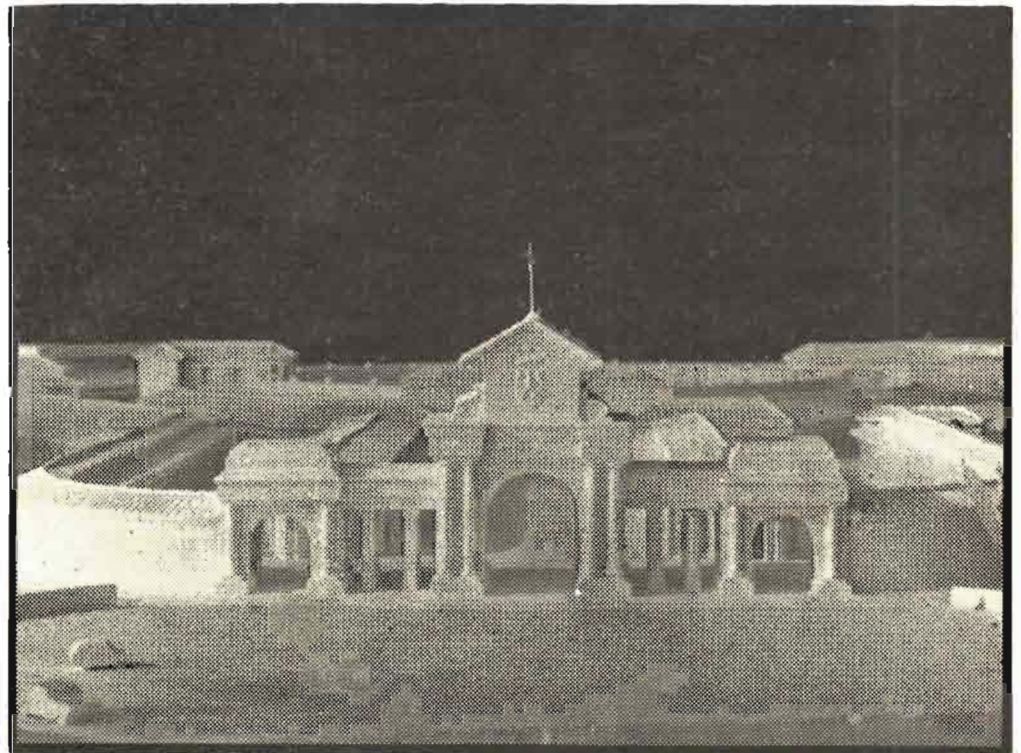
la calle de Tesifonte Gallego— es lo que pedimos desde aquí, cuando quizás esté amenazada, respetándose la imagen de lo que forma parte de la ciudad como reducto entrañable.

## LA FERIA FUE UN EXITO

### CONDENADO ANTES DE CONSTRUIRSE

#### EL NUEVO MERCADO DE LA PLAZA MAYOR NO LE GUSTA A NADIE

Al margen de la letra de la ley, sin penetrar en las razones de peso que lo aconsejan, a primera vista, dentro del complejo "Villacerrada" —el barrio que sustituirá al "Alto de la Villa"— se va a construir un mercado que no le gusta a nadie; ni al Ayuntamiento, ni a la urbanizadora, ni al público. Cuestiones de precedentes en la adjudicación de obras parece que impiden la realización de un mercado a tono con las exigencias de la ciudad y su inmediato futuro. ¿No puede encontrarse una solución, antes de llegar a semejante absurdo? Pág. 5.



La "Feria de Mayo" —denominación popular del Certamen Económico de Primavera, este año simultaneado con la Feria Nacional de Cuchillería— fue un éxito. En las páginas de este número queda constancia y justificación del acierto de ambas manifestaciones.

ENCARNITA MARTINEZ en

crónica de ALBACETE

Nuestras páginas son una tribuna abierta que acoge sin prejuicios la colaboración de escritores y periodistas albacetenses. Todas las firmas importantes de Albacete están en nuestras colum-

nas. Hoy, con verdadera satisfacción, acogemos la de Tita Martínez, periodista profesional. Una semblanza de dos notables artistas es lo que firma Encarnita Martínez en pág. 18.



## Banco de Albacete

Oficina Principal:

Tesifonte Gallego, 14 - Albacete

Sucursales en:

Albacete (Agencia Urbana), Almansa, Alpera, El Bonillo, Elche de la Sierra, Hellín, La Roda, Minaya, Ontur, Socovos, Tobarra, Villamalea y Villarrobledo.

(Aprobado por el Banco de España con el núm. 8.858).