

1. LOCALIZACIÓN GEOGRÁFICA Y GEOLÓGICA

El pitón de Cancarix está situado en la Sierra de las Cabras, en el término municipal de Hellín (Albacete), entre las pedanías de Agramón y Cancarix, a 2 km al Oeste de esta última. El domo volcánico constituye una prominente colina con una altitud de 150 m respecto a la llanura circundante y con un diámetro de aproximadamente 1 km.

El cuerpo volcánico muestra disyunción columnar vertical alrededor de un contacto sobre las rocas circundantes a través de una orla irregular de rocas volcanoclásticas y lavas en los bordes Sur, Este y Noroeste; mientras que en el sector Suroeste y Norte los materiales se presentan en contacto directo con los materiales sedimentarios del Jurásico superior.

Las rocas encajantes pertenecen a la Zona Prebética, dominio más septentrional de las Zonas Externas de la Cordillera Bética (Fig. 1). De terrenos más antiguos a más modernos aparecen: a) dolomías masivas grises y en el techo calizas micríticas y oolíticas claras, del Jurásico medio, b) calizas grumosas rosáceas con ammonoideos y margas y margocalizas

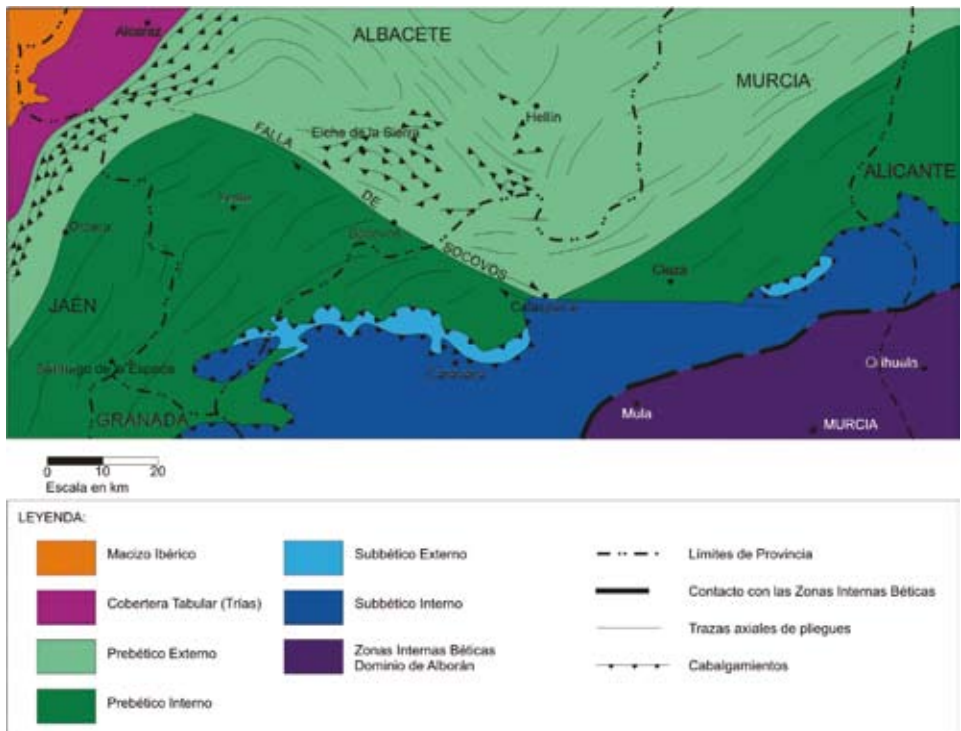


Figura 1: Mapa geológico del Prebético Externo Oriental.