

## 2.7 Orden HOLECTYPOIDA (Duncan, 1889)

*Características.* Peristoma grande, central, con surcos bucales. Todos los ambulacros similares y no petaloides. Sistema apical compacto. Tubérculos perforados y crenulados, los orales grandes y en disposición simétrica radial.

Suborden HOLECTYPINA (Duncan, 1889)

Familia HOLECTYPIDAE (Lambert, 1900)

*Características.* Sistema apical con 5 placas genitales y 4 o 5 gonoporos. Las placas genitales pueden estar todas perforadas por madreporos o solamente la G2. Periprocto oral, separado del peristoma por un número muy reducido de placas. Poros uniseriados.

Género COENHOLECTYPUS (Pomel, 1883)

*Características.* Parecido a *Holectypus* pero con todas las placas genitales perforadas por un gonoporo. Superficie aboral no ornamentada.

*Coenholectypus macropygus* (Agassiz, 1836) (Figura 12.)

1836 *Coenholectypus macropygus*, Agassiz

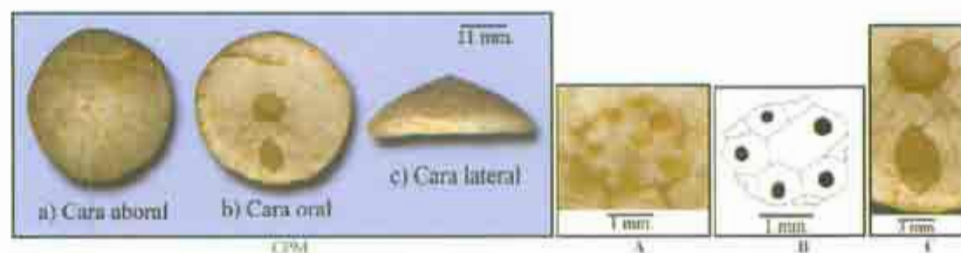


Figura 12. *Coenholectypus macropygus* CPM. A. Sistema apical; B. Sistema apical-plumilla; C. Superficie aboral.

### Criterios de determinación

Especie de talla media, con forma externa subcircular a muy ligeramente pentagonal. Cara superior uniformemente convexa, subcónica. Cara inferior cóncava.

Sistema apical central, poco desarrollado, con 5 gonoporos. Ápex coincidente con el sistema apical.

Ambulacros superficiales y rectos. Zonas poríferas compuesta de poros simples.

Tubérculos heterogéneos, perforados, los primarios escrobiculados y crenulados, mayores en la cara inferior, los secundarios menos desarrollados, en número de 6 o 7 por placa, están separados por fosetas. La alternancia de fosetas y tubérculos determina una especie de red de mallas muy finas y