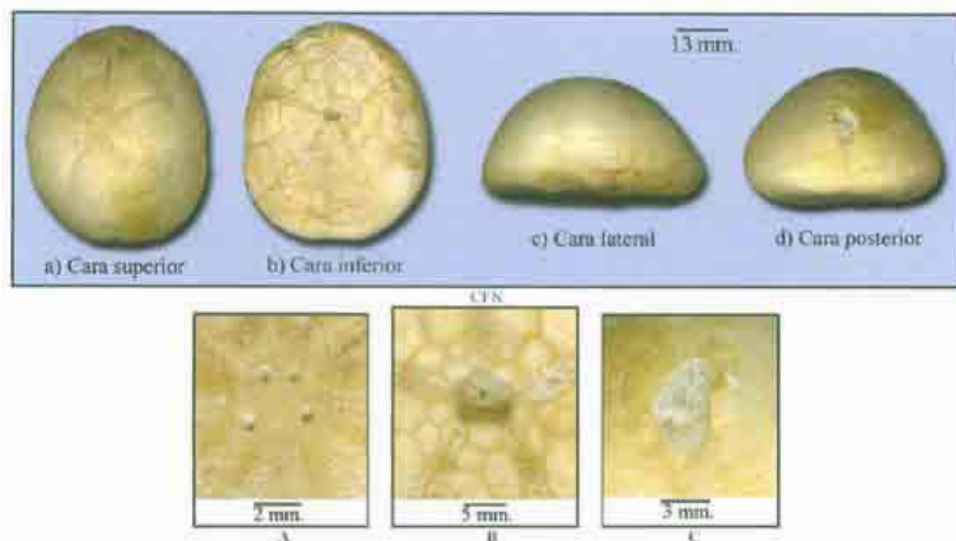


*Gitolampas cf. des moulini* (Delbos, 1857) (Figura 20.)1857 *Gitolampas cf. des moulini*. Delbos.1885 *Gitolampas cf. des moulini*. (Delbos); Cotteau, pl. 163..1988 *Gitolampas cf. des moulini*. Delbos; Robert, pp. 32-33.Figura 20. *Gitolampas cf. des moulini*. CFN. A. Sistema apical; B. Peristoma; C. Periprocto.Criterios de determinación

Tamaño mediano. Planta oval-subpentagonal, con márgenes redondeados. Cara superior fuertemente abombada. Cara inferior plana. Cara posterior truncada casi de manera vertical.

Sistema apical ligeramente excéntrico hacia delante, monobasal, con cuatro gonoporos, de los cuales los dos anteriores se presentan más juntos que los dos posteriores.

Ambulacros petaloides, casi cerrados en su parte distal y con la misma longitud. Zonas poríferas muy ligeramente hundidas.

Peristoma pentagonal, excéntrico hacia delante, con floscela moderadamente desarrollada.

Periprocto supramarginal, en la parte media de la cara posterior, ovalado longitudinalmente.

Posición estratigráfica: Eoceno.

Localidad: Cortijo de Sorbas (Letur).

Familia NUCLEOLITIDAE (Agassiz y Desor, 1847)

*Características.* Sistema apical tetrabasal con 3 o 4 gonoporos. Ambulacros semejantes, lanceolados y abiertos distalmente. Peristoma pequeño y