

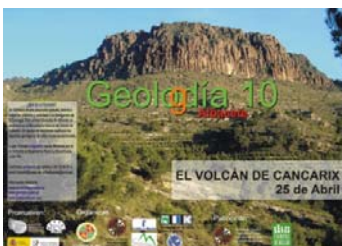


Dos exposiciones: una sobre "El Medio Natural Albacetense" (una vez actualizada y bajo la dirección de Vicente Benlloch) con materiales didácticos complementarios; la otra sobre "Espacios verdes de la ciudad de Albacete" destacando valores naturales, servicios y problemáticas de estas áreas.

Además, proponen elaborar una monografía sobre el medio natural albacetense (vegetación, fauna, ecosistemas, paisaje, morfología...).

Actualmente los departamentos están trabajando sobre el proyecto "Inventario del Patrimonio Geológico de la Provincia de Albacete", con un estudio de los LIGs (lugares de interés geológico de la provincia).

Para el 6 de mayo está prevista la celebración del Geolodía 2012. Como en otras ediciones, consiste en un conjunto de excursiones gratuitas, guiadas por geólogos y abierta a todo tipo de público, sean cuales sean sus conocimientos de Geología. Está previsto que se celebre en la falla de Socovos, el día 6 de mayo. Promueven: SGE (Sociedad Geológica de España), AEPECT (Sociedad Española para la Enseñanza de las Ciencias de la Tierra) y el IGME (Instituto Geológico y Minero de España). Organizan: Universidad de Jaén (Departamento de Geología), IEA "Don Juan Manuel" de la Excm. Diputación de Albacete y el Organismo Autónomo de Espacios Naturales de Castilla-La Mancha. El IEA editará los folletos explicativos de la excursión.



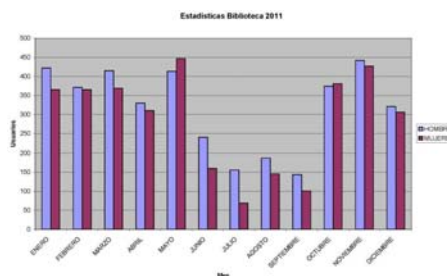
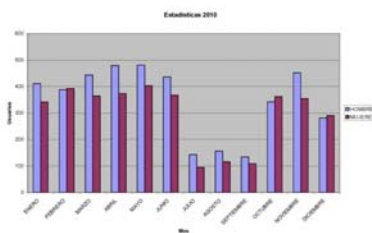
Cartel del Geolodía celebrado en 2010

## BIBLIOTECA Tomás Navarro Tomás

María Encarnación Amezcua Recover



En el año 2011 la biblioteca ha sido visitada por 6400 personas, cifra similar a la del 2010, observándose una mayor especialización en el tipo de usuarios atendidos.



En el año 2010, el incremento de volúmenes en nuestra biblioteca fue de 510 ejemplares, de los cuales 199 eran de compra, 285 de donación y 26 de producción propia.

El movimiento de la Biblioteca en el año 2010, fue el siguiente: se realizaron 389 préstamos, 31 renovaciones y se gestionaron 48 préstamos interbibliotecarios.

En 2011 nuestra colección se ha visto incrementada en 383 ejemplares, de los cuales 139 son de compra, 232 de donación y 12 de producción propia. El 31 de diciembre de 2011, el total de volúmenes ascendía a 18.324.

Los movimientos en 2011 fueron: 405 préstamos, 93 renovaciones y se gestionaron 43 préstamos interbibliotecarios.

INCREMENTO FONDO BIBLIOTECARIO	
COMPRA	139
DONACIONES	232
PROD. PROPIA	12
<b>Total</b>	<b>383</b>

USO DE LA BIBLIOTECA	
PRESTAMOS	405
RENOVACIONES	93
Solicitudes Préstamo Interbibliotecario	43

El horario de la biblioteca es el siguiente: mañanas de 9 a 14 horas y tardes de 16,30 a 21 horas, excepto los meses de julio, agosto y septiembre en que solo se abre por las mañanas, en horario de 9 a 14.

En general se puede decir que es algo más utilizada por hombres que por mujeres. Por meses, los de mayor afluencia de público son: marzo, abril, mayo, octubre y noviembre.

Hay que reseñar que, en el año 2011, se han incrementado las demandas de información específica sobre Albacete y su provincia.

Las visitas a la página web del Instituto de Estudios Albacetenses, fueron de 48.218 en el año 2010 y de 53.595 en el 2011. Esto indica que el uso de la web, como recurso de información sobre Albacete y su provincia, va creciendo y cumple con los fines estatutarios de la Institución.