

- 1935 *Spatagoides striatoradiatus depressus* Smiser, p. 71, pl. 8, fig. 1h.
 1935 *Toxopatagus rutoti* Smiser, p. 73, pl. 9, fig. 1.
 1940 *Spatagoides striato-radiatus* (Leske); Rouchadze, p. 163.
 1959 *Spatagoides striatoradiatus* (Leske); Moskvín y Poslavskaya, p. 264, pl. 12, fig. 1; pl. 13, fig. 1, text-fig. 211h.
 1965 *Hemipneustes striatoradiatus* (Leske); Poslavskaya y Solovjev, p. 178, pl. 33, fig. 1, text-figs. 210h, 211h.
 1969 *Hemipneustes striatoradiatus* (Leske); Dzhililov y Egorov, p. 111, fig. 1.
 1969 *Hemipneustes striatoradiatus elevatus* Smiser; Dzhililov y Egorov, p. 113, fig. 2.
 1973 *Hemipneustes leymeriei* Hébert; Radig, p. 58, pl. 9, figs. 5-8.
 1979 *Hemipneustes* cf. *striatoradiatus* (Leske); Gongadze, p. 94, pl. 21, fig. 1, text-fig. 18.
 1987 *Hemipneustes striatoradiatus* (Leske); van der Ham y col., p. 32, pl. 18, fig. 2.
 1992 *Hemipneustes striatoradiatus* (Leske); van der Ham y van Birgelen, p. 150.
 1994 *Hemipneustes striatoradiatus* (Leske); Milieva-Ilieva, p. 65, pl. 3, figs. 1-2.
 1995 *Hemipneustes striatoradiatus* (Leske); Gallemí y col., tabla 1.
 1996 *Hemipneustes striatoradiatus* (Leske); Sillero y Santolaya, IV, Fasc. 4, 163, p. 102.
 2000 *Hemipneustes striatoradiatus* (Leske); Smith y Jeffery, p. 292.

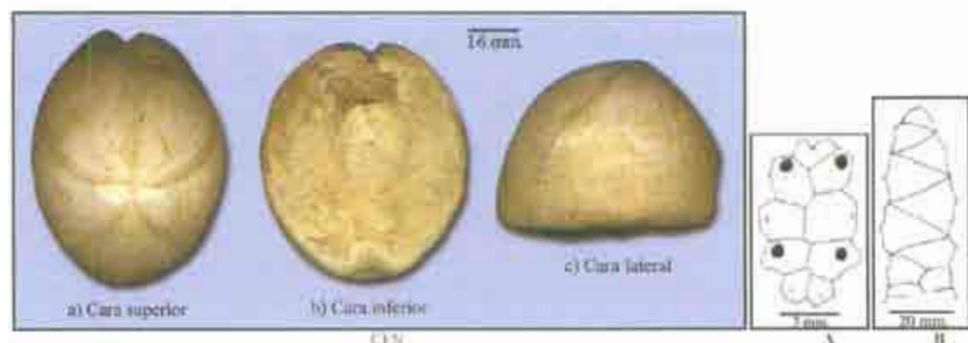


Figura 25. *Hemipneustes striatoradiatus* var. *conica*. FN A. Sistema apical-plumilla; B. Plastron-plumilla.

Criterios de determinación

Especie de tamaño grande. Perfil oval, ensanchado por delante, más estrecho por detrás con costados casi verticales, borde inferior redondeado y con máxima anchura a nivel del centro. Cara superior convexa y muy abombada, especialmente en la cara anterior. Cara inferior plana, con ligera prominencia del interambulacro posterior. Cara anterior marcada por el surco