

Sistema apical muy excéntrico hacia atrás en los 3/5 de la longitud total, etmolítico, con 2 gonoporos.

Ambulacros pares petaloides y excavados. Los anteriores son, aproximadamente, dos veces más anchos que los posteriores. Ambulacros pares anteriores aproximadamente 2,5 veces más largos que los posteriores y divergiendo entre 70 y 75°. Ambulacro impar muy ancho y profundo, mellando sensiblemente el margen. Zonas poríferas de ambulacros pares con poros ovalados y conjugados.

Peristoma situado en el 1/4 anterior, de forma arriñonada y fuertemente labiado.

Periprocto ovalado longitudinalmente, alojado en la parte alta de la cara posterior.

Fasciola peripetalífera muy sinuosa, próxima a los extremos de los pétalos. Fasciola latero-anal presente.

Posición estratigráfica: Mioceno Medio.

Localidad: Sierra del Mugrón (Almansa).

*Schizaster eurynotus* Agassiz, 1840 (Figura 29)

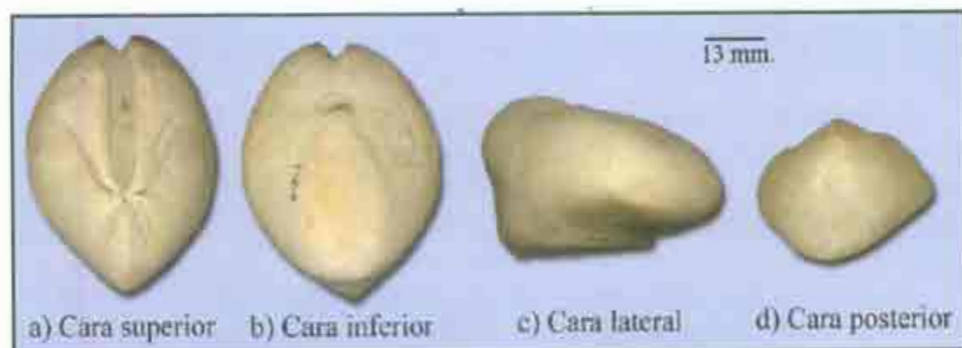


Figura 29

CJLG

Criterios de determinación

Tamaño grande, de forma externa ligeramente elíptica y de aspecto deprimido. Cara superior fuertemente marcada por los profundos surcos ambulacrales, con quilla muy patente a nivel de la parte posterior del interambulacro impar. Cara inferior plana mostrando abultamiento plastral. Cara anterior con surco muy ancho y acusado que mella el ámbito. Cara posterior truncada verticalmente con ligera inclinación hacia atrás.

Sistema apical excéntrico hacia atrás en los 3/5 de la longitud total, etmolítico, con 2 gonoporos.

Ambulacros pares petaloides y muy excavados. Ambulacros pares anteriores aproximadamente 2,5 veces más largos que los posteriores y