

4.3. Periodo de muda

Si tenemos en cuenta la dinámica anual en el complejo de Pétrola a partir de 2013 (figuras 10 y 11), queda de manifiesto que la especie tendría su población mínima después de la cría (periodo de muda), con presencia muy escasa, incluso llegando a estar ausente.

Este periodo de muda coincide con los niveles de inundación más bajos en los humedales del complejo (datos propios), circunstancia que podría tener relación con los movimientos de las aves hacia fuera del mismo.

Por otra parte, dado que no hay apenas datos sobre movimientos de aves de las poblaciones españolas entre zonas húmedas (Molina, 2012), no puede aventurarse el destino de los Tarros blancos.

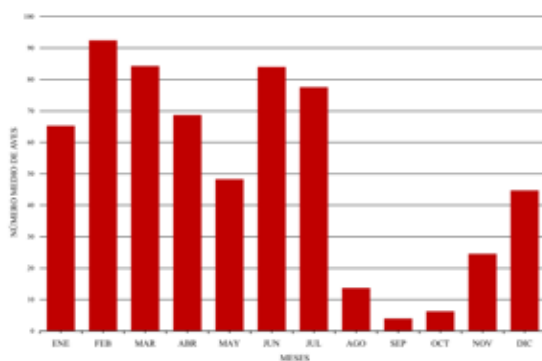


Figura 10. Número medio de aves en los humedales del Complejo lagunar de Pétrola-Corral Rubio-La Higuera. Según meses y censos mensuales del periodo 2013-2019 (n=84).

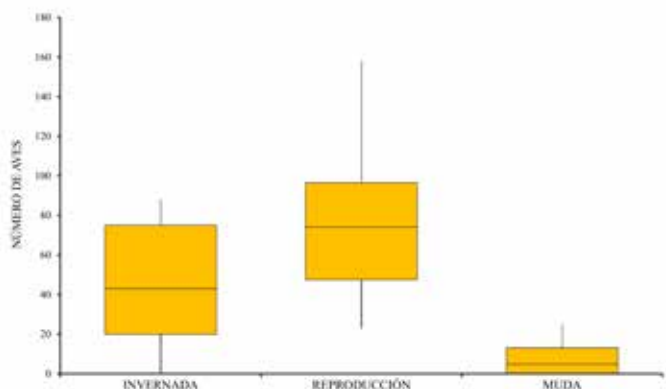


Figura 11. Épocas de presencia del Tarro blanco en los humedales del complejo lagunar de Pétrola-Corral Rubio-La Higuera. Según meses durante el periodo 2013-2019 (n=84).