

secundarios, más pequeños y acompañados de granulación fina, se presentan ligeramente escrobiculados mostrándose bien en la cara inferior.

Peristoma excéntrico hacia delante, semicircular, transversal y débilmente labiado.

Periprocto grande, oval y ocupando gran parte de la parte posterior.

Fasciola peripetalifera circunscribiendo los ambulacros y los tubérculos gruesos de la cara superior. Fasciola subanal cordiforme.

Posición estratigráfica: Eoceno.

Localidad: Cortijo de Sorbas (Letur).

Género *MACROPNEUSTES* (L. Agassiz, 1847)

*Características*. Sistema apical con cuatro gonoporos. Fasciola peripetalifera sinuosa.

*Macropneustes?* sp. (Figura 33 y 34)

1913 *Pericosmus latus* Agassiz; Cottreau, pp. 120-122, pl. XV, figs. 5-6.

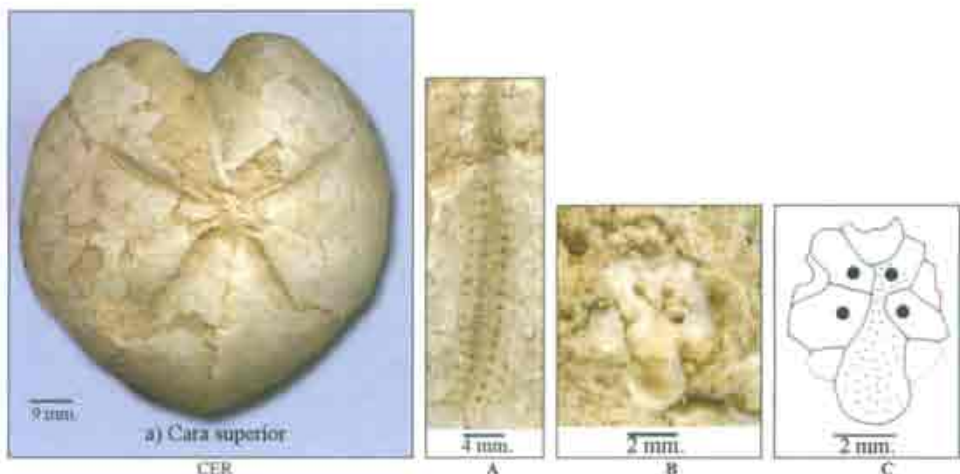


Figura 33. *Macropneustes?* sp., CER. A. Detalle ambulacro IV; B. Sistema apical; C. Sistema apical-plumilla.

### Criterios de determinación

Equinido de tamaño grande para la especie, forma externa subcordiforme, subhexagonal, muy dilatado en su parte anterior, más estrecho por detrás y con su máxima altura coincidente con el sistema apical. Cara superior alta, muy acuminada con gran declive hacia todos sus lados. Cara inferior plana, solo algo aquillada en la zona plastronal. Cara posterior truncada verticalmente, subacuminada, presentando en su parte baja dos espolones romos. Cara anterior con surco frontal patente desde el sistema apical que