

Criterios de determinación

Especie de tamaño medio a grande. Forma externa subcordiforme. Cara superior suavemente convexa, deprimida, con márgenes abruptos y ligeramente carenada en su parte posterior. Cara inferior casi plana con carena en la zona plastral. Cara anterior con surco frontal ancho, atenuado cerca

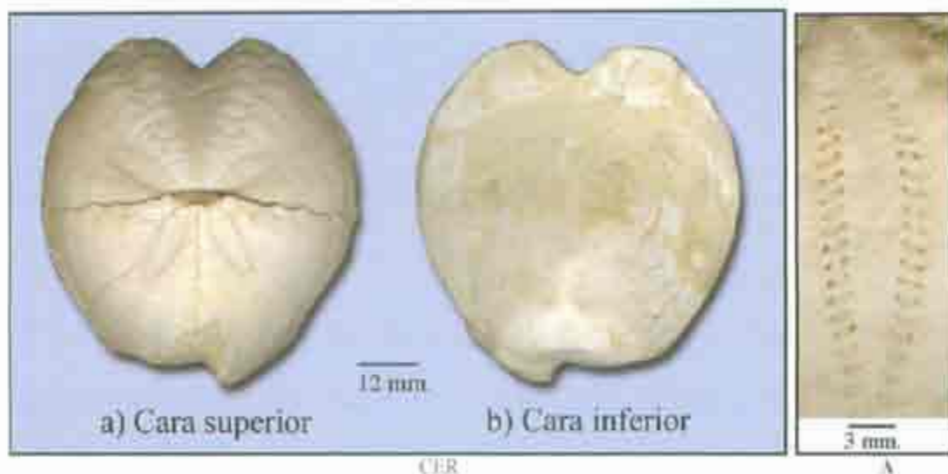


Figura 35. *Spatangus (Platyspatus) chitinosus*. A, CJLG, Detalle ambulacro I.

de la cúspide y profundizando de manera rápida hasta mellar ampliamente el ámbito. Cara posterior estrecha, truncada verticalmente y con sensible declive hacia delante.

Sistema apical muy pequeño, subcentral, etmolítico, con 4 gonoporos.

Ambulacro impar alojado en un surco patente, ancho y muy profundo en el ámbito, con poros pequeños, simples, distanciándose a medida que se alejan de la zona superior. Ambulacros pares petaloideos, cerrados en su parte distal; los anteriores con divergencia aproximada de 90° y muy ligeramente más largos que los posteriores que forman un ángulo aproximado de 70° . Zonas poríferas algo deprimidas y compuestas por poros fuertemente conjugados y ovales; aunque los de las series externas son algo más alargados. Zona interporífera ancha.

Tubérculos de dos tipos: los primarios muy desarrollados, mamelonados, perforados, crenulados, fuertemente escrobiculados que guarnecen los interambulacros; los secundarios, mucho más pequeños.

Peristoma excéntrico hacia delante, semicircular, transversal y marcadamente labiado.

Periprocto grande, ovalado transversalmente y ocupando gran parte de la cara posterior.