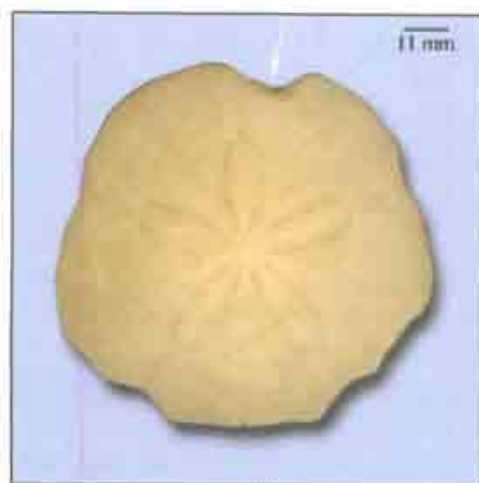


Características. Las de la familia.



CJL

Figura 46.



CJL

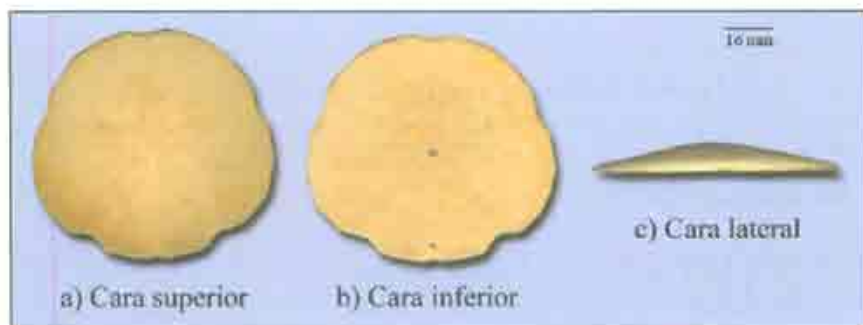
Figura 47.

Figura 46. Individuo mostrando una parte del borde marginal superior devorada por un depredador (echinófago). La cicatrización de las heridas causadas muestra que, al menos, el individuo sobrevivió al ataque.

Figura 47. Individuo mostrando, en la parte anterior de su cara aboral, fijación perteneciente a un caparazón calcáreo de *Balanus*.

Los dos ejemplares anteriormente citados corresponden a la especie *Paraescutella leognanensis*, Lambert.

Paraescutella leognanensis (Lambert, 1903) (Figura 48)



CJL