

- Achelenses: (4) Uno en sílex y los demás en cuarcita con extracciones que recuerdan la técnica levallois; su peso oscila en torno a los 400 grs.

- Piramidales: (6) Todos han sido realizados en cuarcita, sobresaliendo su aprovechamiento más exhaustivo que en los demás. El Peso oscila en torno a los 200 grs.

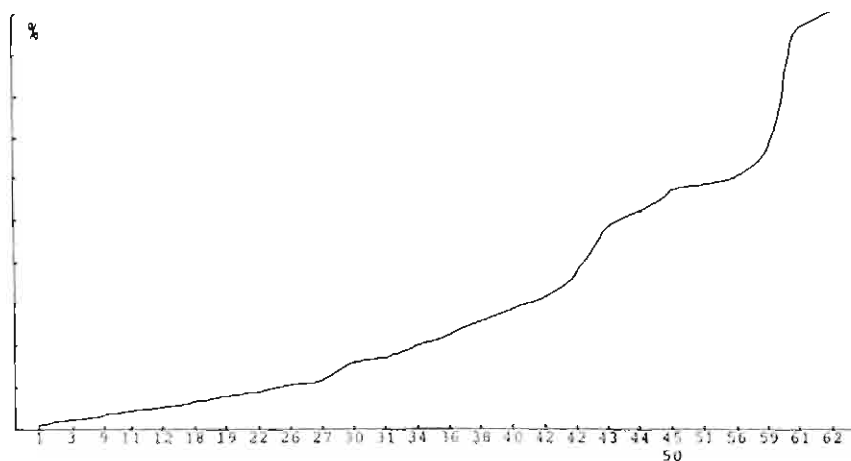
- Subdiscoidales: (2) Uno de ellos presenta forma aplanada. El peso es de 250 y 500 grs. respectivamente.

- Levallois: (10) Contamos con dos de puntas y tres de lascas, algo toscos en el contorno y plano de percusión. A estos hay que sumar uno pseudolevallois, tres protolevallois y un fragmento, faltando los núcleos de láminas. Su peso oscila entre 115 y 450 grs.

### Utensilios sobre lasca y diversos:

La técnica levallois está aquí representada aunque de modo escaso puesto que sólo contamos con una lasca y dos fragmentos de punta de segundo orden. La sección musterriense está representada por 12 raederas y 3 puntas de Tayac bastante imperfectas. Por lo que se refiere al apartado de Paleolítico Superior, disponemos de 4 ejemplares de lascas truncadas, 4 perforadores, así como otros tantos cuchillos con dorso y 7 raspadores, siendo el grupo de "diversos" el más abundante.

FIGURA N.º 7



Gráfica acumulativa de los útiles aparecidos en el yacimiento de La Fuente. Se incluyen los cantos trabajados pese a que serán estudiados en capítulo aparte.

Pasamos a detallar a continuación los tipos de útiles con los que contamos: