

Familias	N.º especies	%
Cossidae	6	0,70
Heterogynidae	1	0,12
Limacodidae	1	0,12
Zygaenidae	19	2,22
Papilionidae	3	0,35
Hesperiidae	20	2,34
Pieridae	17	1,99
Lycaenidae	37	4,32
Nymphalidae	50	5,84
Cimeliidae	1	0,12
Drepanidae	3	0,35
Lasiocampidae	15	1,75
Saturniidae	2	0,23
Sphingidae	14	1,64
Geometridae	256	29,91
Notodontidae	13	1,52
Erebidae	89	10,40
Euteliidae	1	0,12
Nolidae	14	1,64
Noctuidae	294	34,35
<b>Suma ....</b>	<b>856</b>	<b>100</b>

Tabla 1.- Macrolepidópteros de la provincia de Albacete. Número de especies y porcentajes por familias.

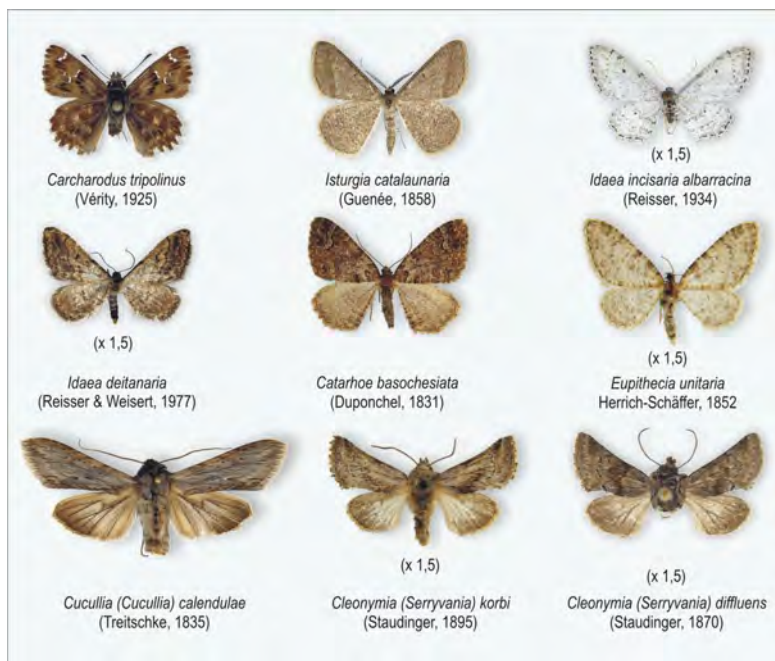


Figura 1.- Especies nuevas de macrolepidópteros a sumar al catálogo de la provincia de Albacete.