

su planta nutricia, la leguminosa *Vicia tenuifolia*. Los ejemplares de la zona de Riópar son algo menores y menos azulados, pudiendo constituir una forma de menor altitud.

*Zygaena nevadensis nemoralis* nov. ssp.

Holotipo ♂: 2-VI-1990. Sierra de Segura. Térm. mpal. de Segura de la Sierra (provincia de Jaén). (1.400 m.). Col. F. Lencina.

Alotipo ♀: 16-VI-1990. Sierra de Segura. Térm. mpal. de Segura de la Sierra (provincia de Jaén). (1.400 m.). Col. F. Lencina.

Paratipos ♂♂-♀♀: 2-VI-90 y 16-VI-90. Sierra de Segura. Térm. mpal. de Segura de la Sierra (provincia de Jaén). (1.400 m.); 29-V-77, 24-VI-80, 20-VI-82, 2/15-VI-85 y 12-VI-90. Río Mundo. Térm. mpal. de Riópar (provincia de Albacete). (1.000/1.100 m.). Col. F. Lencina, F. Albert, J. L. Santa y E. Aistleitner.

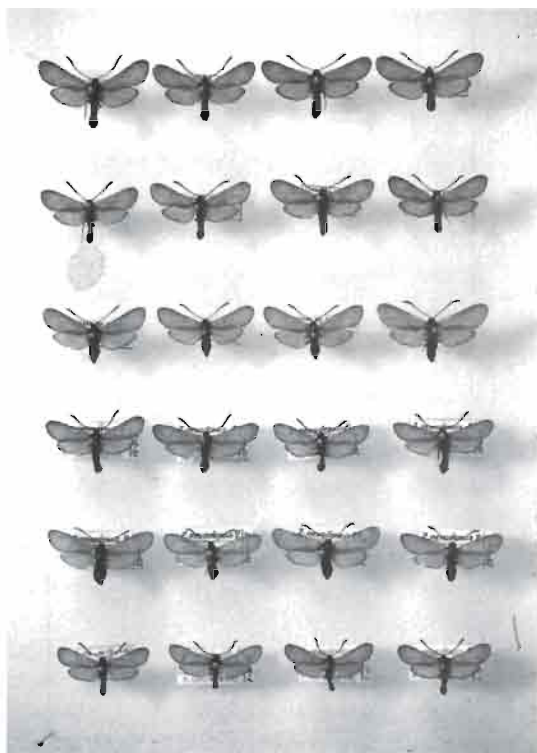


FOTO N.º 12: *Z. (Z.) nevadensis* Rambur

- 1.ª fila: S.ª de Segura (Jaén). ssp. *nemoralis* Lencina, nov. ssp. 1-3: ♂♂, Paratipos; 4: ♂ Holotipo.  
 2.ª fila: S.ª de Segura (Jaén). ssp. *nemoralis* Lencina, nov. ssp. 1-4: ♂♂, Paratipos.  
 3.ª fila: S.ª de Segura (Jaén). ssp. *nemoralis* Lencina, nov. ssp. 1: ♀, Alotipo; 2-4: ♀♀, Paratipos.  
 4.ª fila: Riópar (Albacete). ssp. *nemoralis* Lencina, nov. ssp. 1-4: ♂♂, Paratipos.  
 5.ª fila: Riópar (Albacete). ssp. *nemoralis* Lencina, nov. ssp. 1-4: ♀♀, Paratipos.  
 6.ª fila: Teruel. ssp. *falleriana* Reiss. 1-4: ♂♂.

**Especies parecidas:** *Z. sarpedon*, con cinturón abdominal rojo.